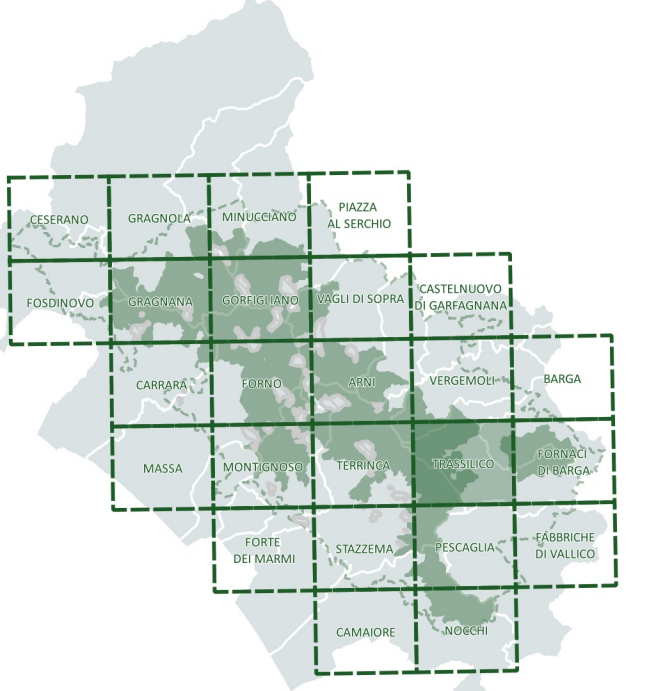




PIANO INTEGRATO DEL PARCO

Parco Regionale Alpi Apuane



Sezione Pianificatoria. Quadro Conoscitivo
Varietà merceologiche, materiali e attività di escavazione e estrazione
(scala 1:10.000)



- Limiti amministrativi**
- Limiti amministrativi comunali
- Area Parco**
- Limite area parco
 - Limite area contigua
 - Limite di area contigua di cava
- Idrografia superficiale**
- Reticolo idrografico (L.R. 79/2102, art. 22 lettera e, approvato DCR 28/2020)
 - Specchi d'acqua

- Forme antropiche**
- Elementi di archeologia mineraria e dell'estrazione**
- Tracciato di via di lizza (anche meccanizzato)
 - Tracciato del piano inclinato meccanizzato (tratto esterno non conservato)
 - Tracciato del piano inclinato meccanizzato (tratto in galleria conservato)
 - Tracciato della ferrovia marmifera (tratto ora sommerso dal lago artificiale di Granolazzo)
 - Tracciato della ferrovia marmifera (tratto ora utilizzato dalla viabilità rotabile)
 - Manufatti accessori all'attività estrattiva (pili, rinvii di filo elicoidale, tracce di teleferico, rotaie, muri di contenimento)
 - Stazioni della ferrovia marmifera
- Cave storiche**
- ★ Cave antiche (così come identificate nelle carte geomorfologiche delle Linee guida sui ravaneti)
- Siti estrattivi materiali ornamentali storici (M.O.S.) del P.R.C.**
- Siti M.O.S. coltivabili ordinariamente
 - Siti M.O.S. di cui all'art. 2, comma 1, lettera d), della l.r. 35/2015
 - Possibili aree di reperimento M.O.S. (PMOS) da approfondire a livello di pianificazione comunale
- Ricognizione dei siti estrattivi di materiali ornamentali storici del Parco**
- Cave (aggiornamento dello stato di attività al luglio 2021)**
- Cava attiva
 - Cava attiva a cielo aperto e in sotterraneo
 - Cava inattiva
 - Cava in sotterraneo attiva
 - Cava in sotterraneo inattiva
 - Saggio di cava
- Viabilità di cava - strade di arroccamento**
- Strade a servizio di cave attive
 - Strade a servizio di cave inattive
- Opere antropiche connesse alle cave**
- Area di sbancamento, cava o miniera a cielo aperto
 - Olio di scarpata di cava

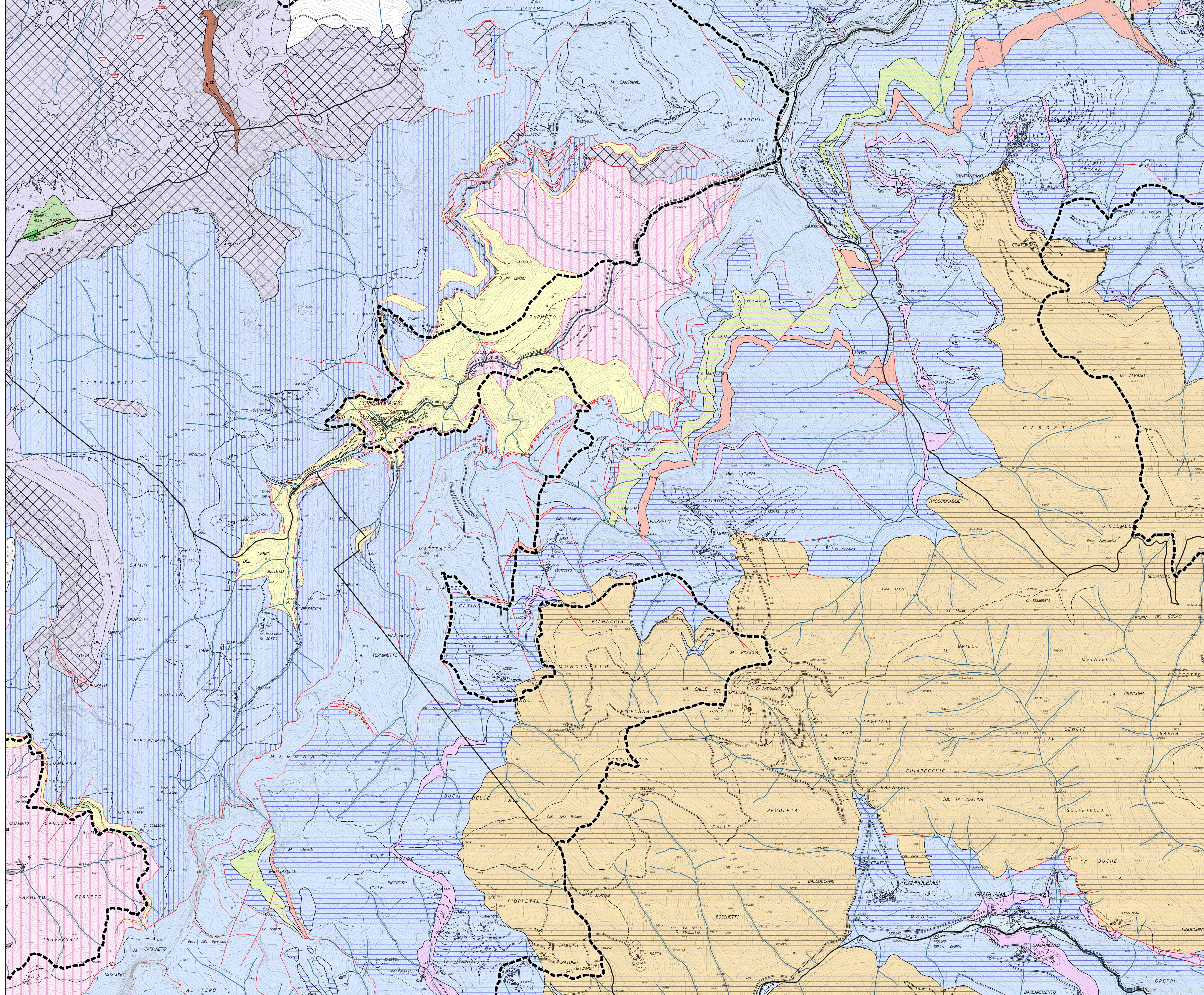
- Elementi geologici, depositi quaternari e antropici**
- Limiti geologici**
- contatto stratigrafico e/o litologico
 - contatto stratigrafico e/o litologico sepolto o incerto
 - contatto tettonico
 - contatto tettonico sepolto o incerto
 - faglia
 - faglia sepolto o incerto
 - sovraccorrimiento
 - sovraccorrimiento sepolto o incerto
- DS - Depositi superficiali**
- Depositi alluvionali (Olocene)
 - Depositi alluvionali (Pleistocene)
 - Depositi glaciali e fluvio-glaciali, depositi di versante periglaciali
 - Depositi lacustri
 - Depositi palustri
 - Terreni di riporto, bonifica per colmata
 - Depositi eolici
 - Sabbie litorali
- Ravaneti**
- Area di gestione del detrito
 - Deposito di versante misto a ravaneto
 - Informi
 - Misto
 - Non classificato
 - Pezzame
 - Pezzame e Sassi
 - Sassi

Classificazione del substrato geologico: principali varietà merceologiche e materiali potenzialmente estraibili

- Varietà merceologiche**
- | | | |
|--------------------------------|---|---------------------------|
| aa - Ardesia Apuana | ar - Arabescato | Marmi brecciati |
| cd - Pietra di Cardoso | ca - Calcatta | ai - Arabescato |
| Marmi bianchi | cl - Marmi Calcataidi | ca - Calcatta |
| or - Ordinario | br - Breccia rossa | cl - Marmi Calcataidi |
| oa - Marmo ordinario Altissimo | fa - Fantastico | br - Breccia rossa |
| st - Statuario | RS - Breccie di Rio Serra | fa - Fantastico |
| bi - Bianco | Marmi cipollini | RS - Breccie di Rio Serra |
| ba - Bianco Altissimo | cp - Cipollino | Marmi cipollini |
| Marmi grigi e venati | gr - Grigio | cp - Cipollino |
| nu - Marmo nuvolato | nu - Marmo nuvolato | gr - Grigio |
| ve - Venato | ve - Venato | nu - Marmo nuvolato |
| zb - Zebirino | co - Nero di Colonnata | ve - Venato |
| | Varietà non determinata / Marmi non coltivati | zb - Zebirino |

Materiali potenzialmente estraibili: classificazione delle formazioni geologiche litologiche secondo

- caratteristiche mineralogiche, giacimentologiche e merceologiche simili**
- Fonte: Piano Regionale Cave - Tabella dei materiali potenzialmente estraibili e loro associazioni.
- Andesiti e Filladi
 - Arenarie
 - Argilliti e Siltiti
 - Basalti-Andesiti
 - Calcarei
 - Calcari e Marne
 - Calcari, Argilliti e Siltiti
 - Conglomerati e Breccie
 - Dolomie
 - Dolomie e Calcari
 - Gnaie e Ciottoli
 - Graniti e Tonaliti
 - Marmi e Marmi dolomitici
 - Marne
 - Marne, Argilliti e Siltiti
 - Materiali a composizione e genesi eterogenea
 - Materiali sciolti a composizione eterogenea
 - Metarenarie e Quarziti
 - Radiolari e Diatomiti (Diapri)
 - Rocce metamorfiche a composizione eterogenea
 - Rocce sedimentarie a composizione eterogenea
 - Scisti
 - Serpentiniti
 - Torbe e Argille



scala 1:10.000